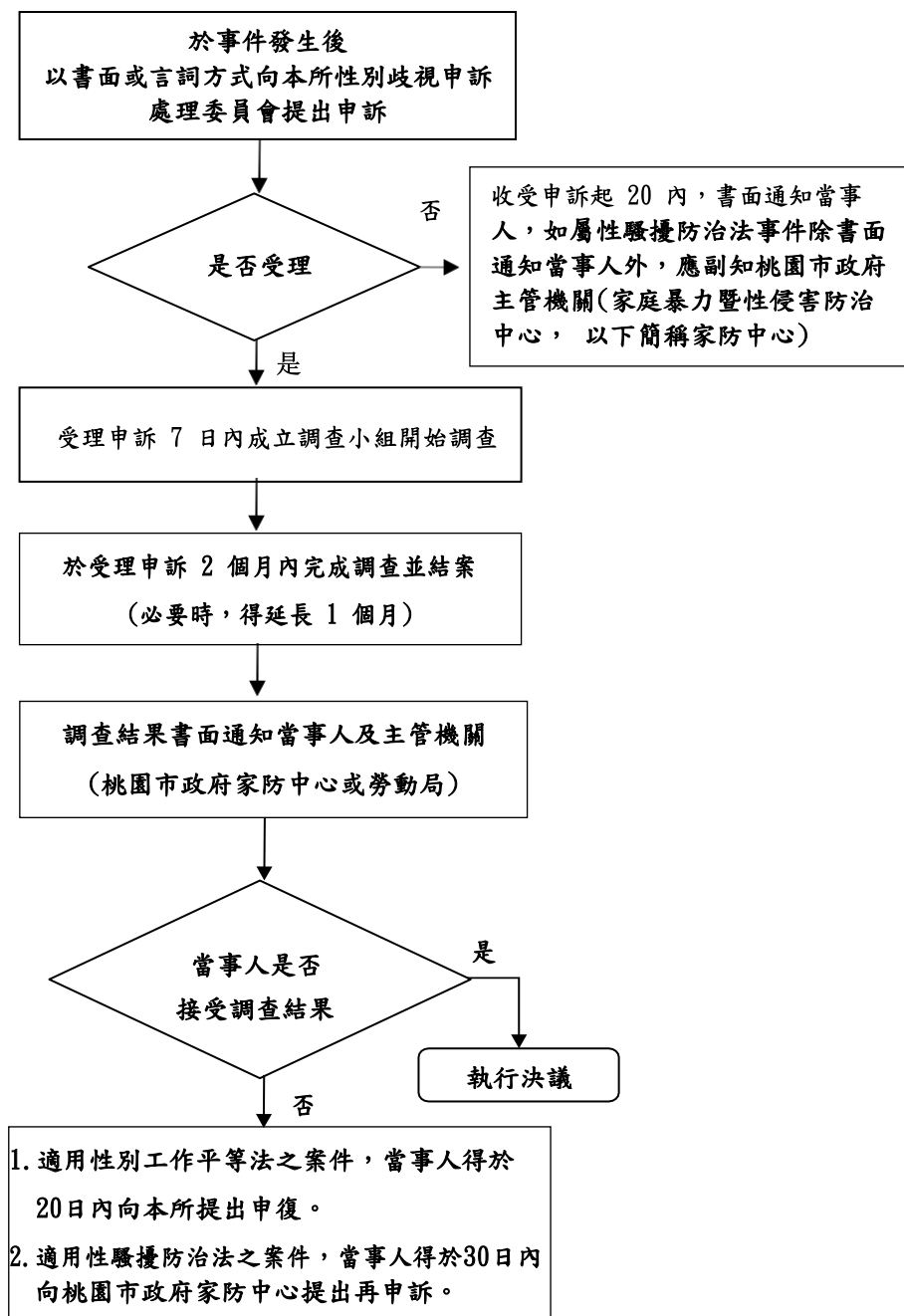


桃園市新屋區戶政事務所因性別所產生之歧視防治及申訴案件處理流程



本所申訴管道

1. 桃園市新屋區戶政事務所申訴專線：(03)4772102#102 申訴傳真：03-4777134
2. 桃園市新屋區戶政事務所申訴信箱：xwhr005@mail.tycg.gov.tw
3. 桃園市新屋區戶政事務所申訴地址：327008桃園市新屋區中山路241號三樓